

## 福岡県立糸島高等学校

# 令和4年度入学生 2年次から新設

# 看護・医療系クラス

## Nursing and Health Care Class

### Point1 : 医療実習

病院実習、介護実習などの医療体験、看護医療系の大学での講義や施設見学などをおして、看護医療に関する知見を校外活動で学びます。

看護・医療系クラスでは、

- ・ **チーム医療の必要性**を学ぶ
- ・ **体験的・実践的**に医療にふれる
- ・ **患者のQOL**について学ぶ

看護・医療職を  
社会的使命と考え、  
豊かな人間性を磨きます

### Point3 : 卒業後は 看護医療系大学

進路実績

【大学】

福岡県立大学  
名城大学  
福岡大学  
日赤九州国際看護大学  
福岡女学院看護大学  
福岡看護大学  
純真学園大学  
福岡国際医療福祉大学  
国際医療福祉大学  
第一薬科大学  
帝京大学 など

【専門学校】

麻生リハビリテーション大学校  
福岡医療専門学校など

### Point2 : ワンヘルス(One Health)教育

ワンヘルスとは、「人、動物、環境（生態系）の健康は相互に関連していて一つである」という考え方です。One Healthの理念を具現化するために医療従事者として健康を追求する姿勢を学びます。

看護・医療系クラスでは、

- ・ **解決策を生み出すこと**ができる生徒
- ・ **他者と議論し合うこと**ができる生徒
- ・ **自分の行動を評価し、改善**できる生徒

期待できる  
生徒の姿



# Itoshima High School Nursing and Health Care Class



チーム医療



看護師



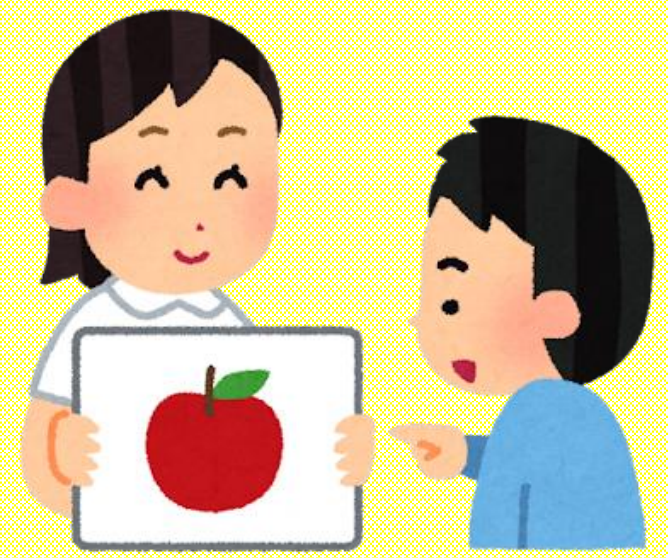
保健師



理学療法士



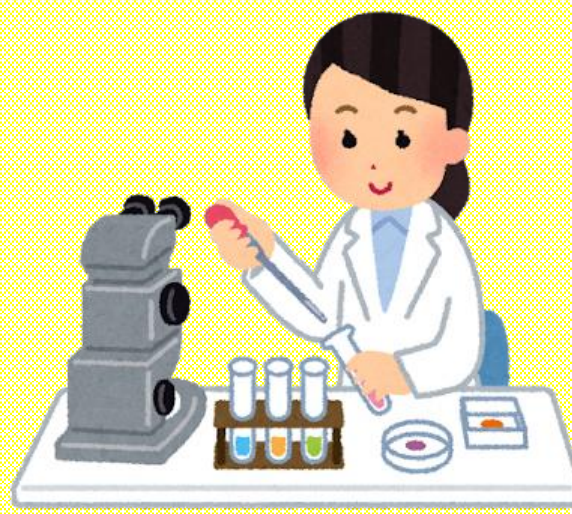
作業療法士



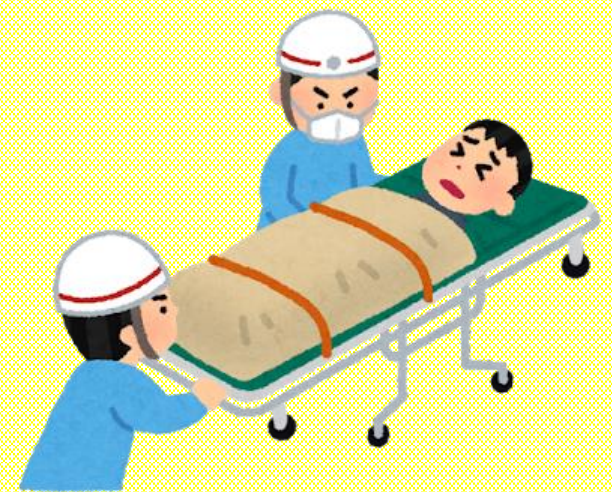
言語聴覚士



診療放射線技師



臨床検査技師



救急救命士